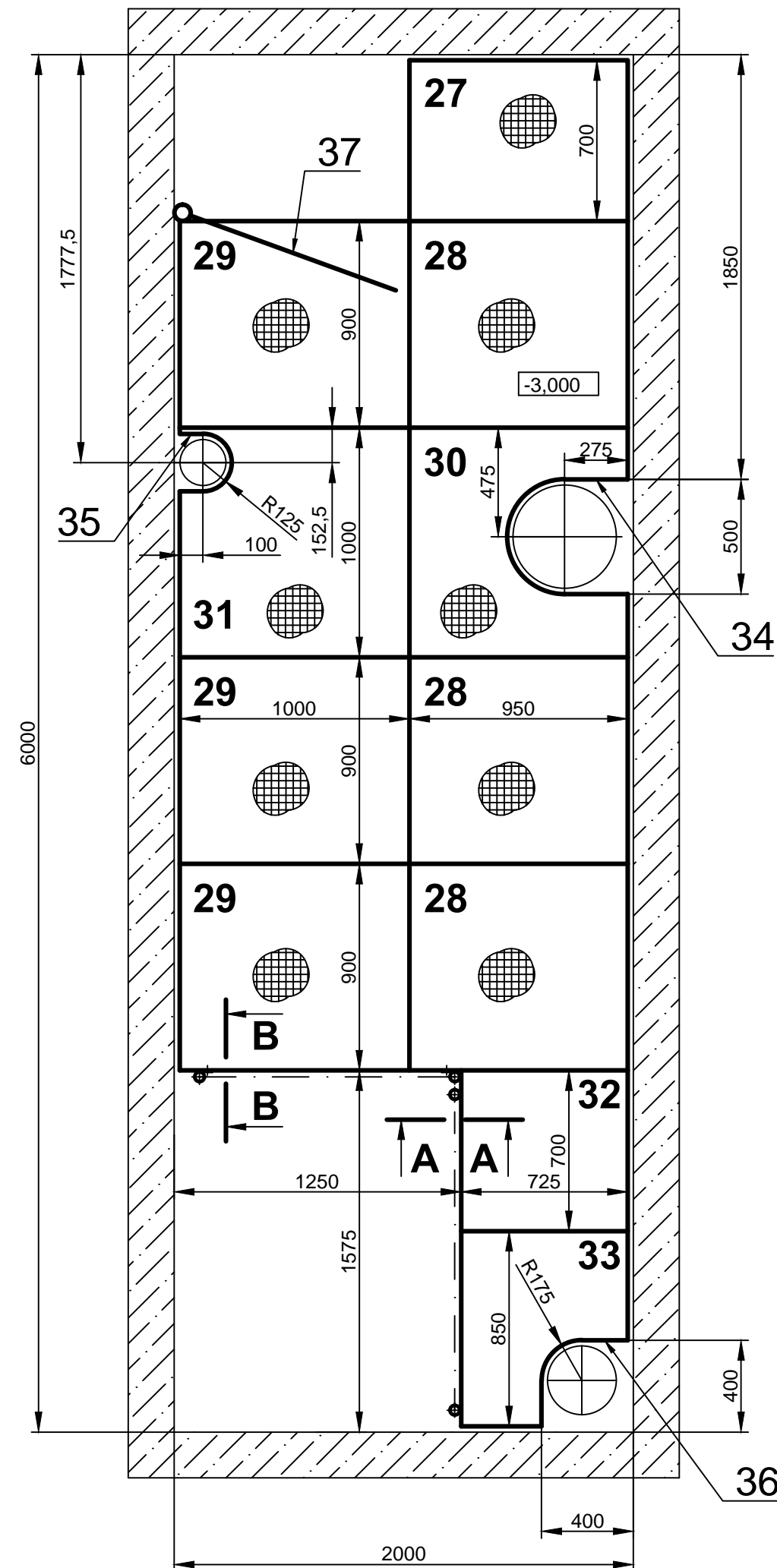
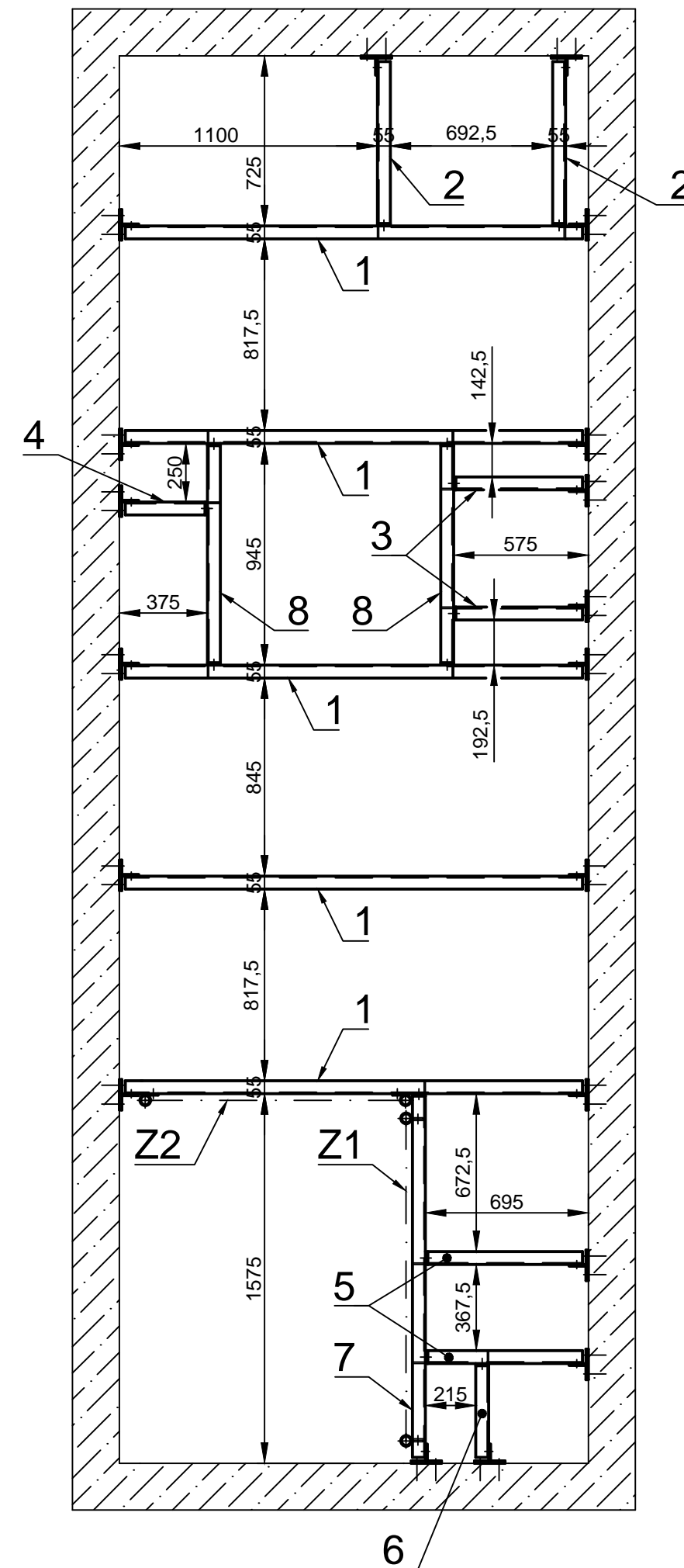


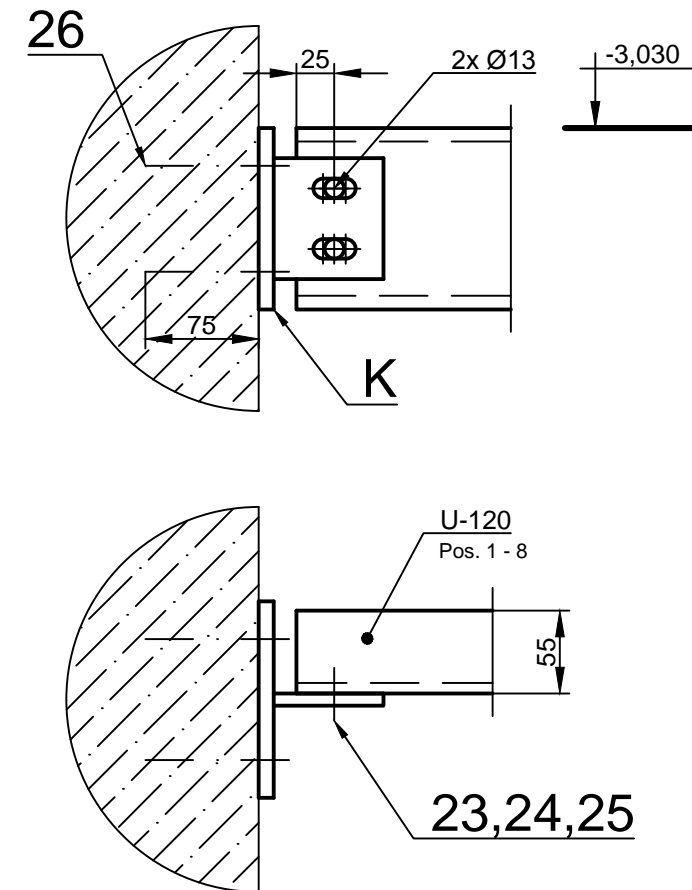
PŪDORYS



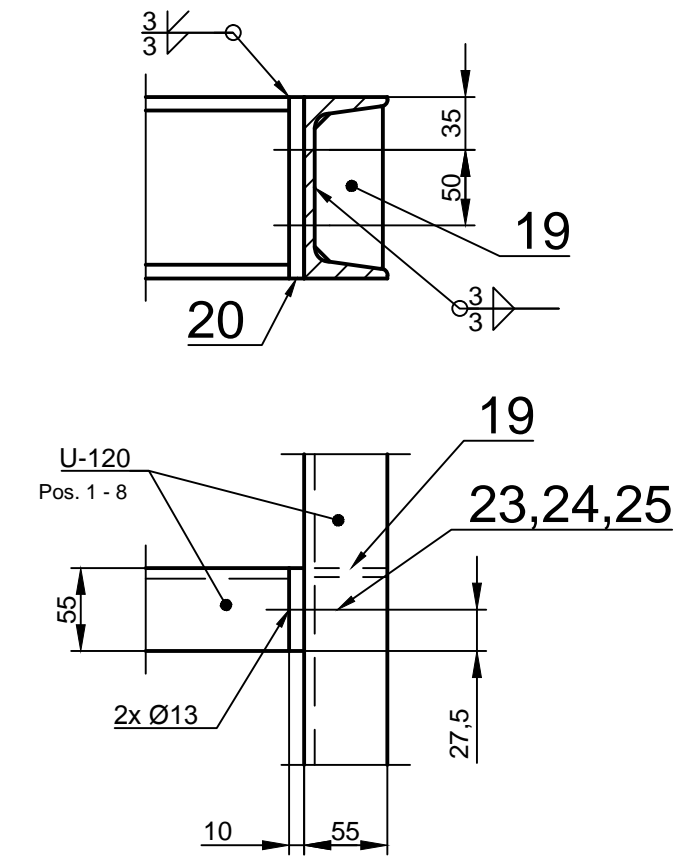
PŮDORYS BEZ ROŠTŮ



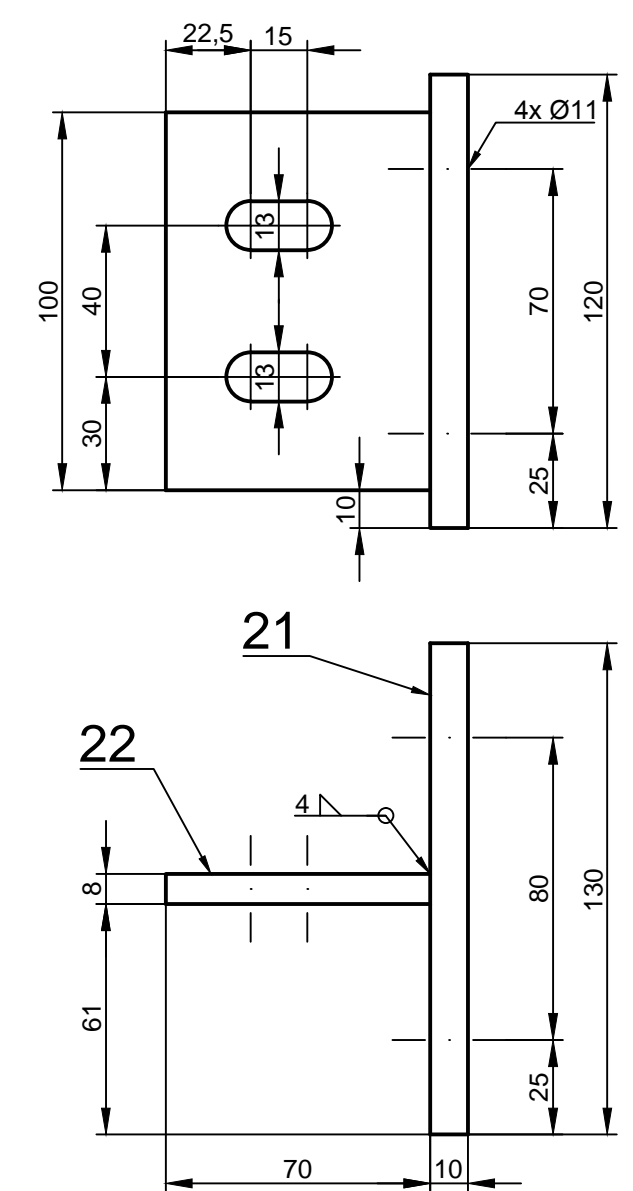
**DETAIL KOTVENÍ
NOSNÍKŮ 1-8 DO STĚN
(1:5)**



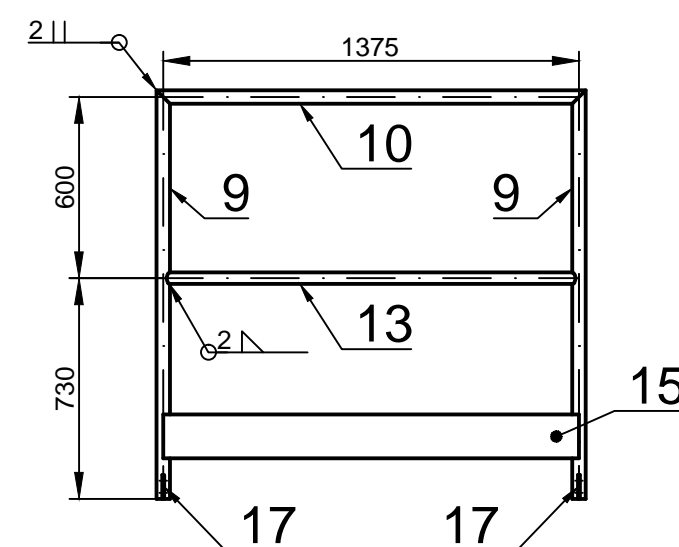
**DETAIL SPOJENÍ
NOSNÍKŮ 1-8
(1:5)**



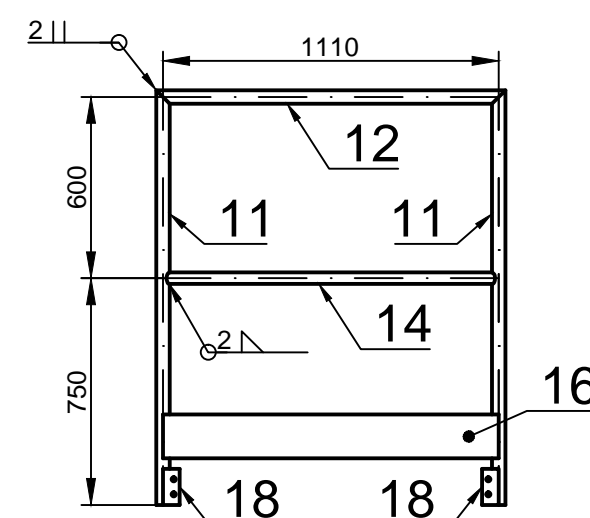
K-19ks (1:2)



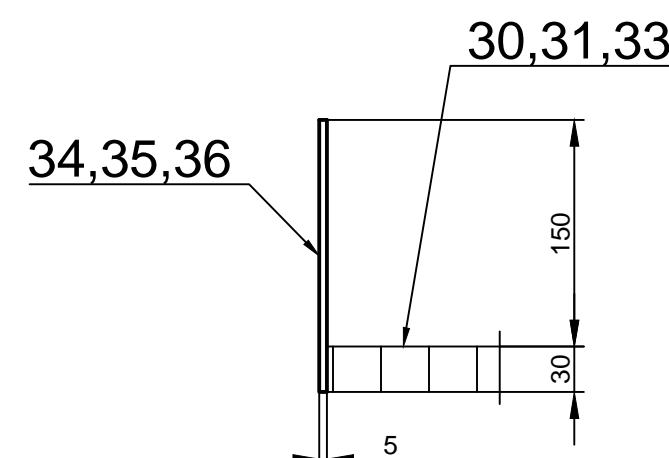
Z1-1ks



Z2-1ks



DETAIL (1:5)
LEMOVÁNÍ ROŠTU
OKOPEM U OTVORU



HIP:		VYPRACOVAL:		Kancelář stavebního inženýrství Botanická 256, 360 02 Dalovice www.ksi.cz E-mail: info@ksi.cz	
Ing. Petr HAMPL		Ing. Martin KOPTA			
LOKALITA: Březová, Karlovy Vary		SÚ: Karlovy Vary			
INVESTOR: Povodí Ohře, státní podnik					
STAVBA: <div>VD Březová</div> <div>oprava podest návodních strojoven</div>				FORMÁT	A2
				DATUM	30. 11. 2017
				ÚČEL	TECHNICKÁ POMOC
				Č.ZAK.	256 / 2017
NÁZEV: <div>Podesta L1 (−3,000 m)</div>				MĚŘITKO: 1:25	Č.VÝKRESU: 090-17-001